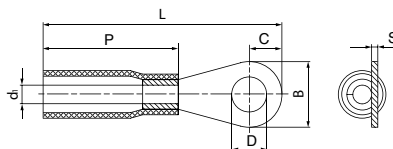


Наконечники кольцевые изолированные с термоусаживаемой манжетой

Тип: **НКИ-Т** по ТУ 3424-001-59861269-2004

- Предназначены для оконцевания опрессовкой медных проводов и последующего крепежа наконечников к клеммам электрического оборудования на основе винтовой фиксации
- Материал изоляции: сшитый полиэтилен. Не содержит галогенов
- Термостойкость изоляции: 105 °С
- Материал наконечника: медь марки М1
- Покрытие наконечника: электролитическое лужение
- Максимальное напряжение: 690 В
- Особенности конструкции:
 - благодаря заваренному стыковому шву на трубной контактной части, ориентация наконечника в матрицах инструмента не имеет значения
 - поперечные засечки на внутренней поверхности трубной части наконечников увеличивают механическую прочность соединения с жилой
 - термоусаживаемая трубка с клеевым слоем обеспечивает полную герметичность и антикоррозионную защиту контактного соединения после усадки
- Расширенные мультиразмерные диапазоны опрессовки
- Опрессовка проводника поверх изолирующей манжеты

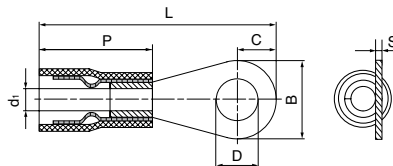


Типоразмер	Цвет манжеты	Сечение (мм²)	Ток (А)	Винт	Размеры (мм)							Упаковка (шт.)	Инструмент для монтажа
					D	B	L	P	d ₁	C	S		
НКИ-Т 1.5-4	●	0.5-1.5	19	M 4	4.3	6.6	26.9	19	1.7	3.3	0.8	25/250	СТА-10 СТВ-10 СТК-10 бутановые горелки «КВТ», фен ТТ-1800
НКИ-Т 1.5-5	●	0.5-1.5	19	M 5	5.3	8.0	26.9	19	1.7	4.0	0.8	25/250	
НКИ-Т 1.5-6	●	0.5-1.5	19	M 6	6.4	11.6	34.6	19	1.7	5.9	0.8	25/250	
НКИ-Т 2.5-4	●	1.5-2.5	27	M 4	4.3	6.6	29.8	19	2.3	3.3	0.8	25/250	
НКИ-Т 2.5-5	●	1.5-2.5	27	M 5	5.3	9.5	29.8	19	2.3	4.8	0.8	25/250	
НКИ-Т 2.5-6	●	1.5-2.5	27	M 6	6.4	12.0	34.6	19	2.3	6.0	0.8	25/250	
НКИ-Т 6.0-6	●	4.0-6.0	48	M 6	6.4	12.0	37.5	24	3.4	6.0	1.0	25/250	
НКИ-Т 6.0-8	●	4.0-6.0	48	M 8	8.4	15.0	42.0	24	3.4	7.5	1.0	25/250	

Виброустойчивые кольцевые изолированные наконечники с ПВХ манжетой

Тип: **ВНКИ** по ТУ 3424-001-59861269-2004

- Предназначены для оконцевания опрессовкой медных проводов и последующего крепежа наконечников к клеммам электрического оборудования на основе винтовой фиксации
- Материал изоляции: самозатухающий ПВХ. Класс V-0 по UL94
- Термостойкость изоляции: 75 °С
- Материал наконечника: медь марки М1
- Покрытие наконечника: электролитическое лужение
- Максимальное напряжение: 690 В
- Особенности конструкции:
 - дополнительная медная втулка увеличивает механическую прочность соединения с проводом на 25-30% и делает соединение вибростойким
 - исполнение «Easy Entry»: медная втулка образует конусообразный вход для быстрого заведения в клемму многопроволочных медных жил
 - поперечные засечки на внутренней поверхности трубной части наконечников увеличивают механическую прочность соединения с жилой
- Расширенные мультиразмерные диапазоны опрессовки
- Опрессовка проводника поверх изолирующей манжеты



Типоразмер	Цвет манжеты	Сечение (мм²)	Ток (А)	Винт	Размеры (мм)							Упаковка (шт.)	Инструмент для монтажа
					D	B	L	P	d ₁	C	S		
ВНКИ 1.5-4	●	0.25-1.5	19	M 4	4.3	6.6	19.4	10	1.7	3.3	0.8	100/500	СТА-01 СТВ-01 СТК-01 наборы: СТФ, СТВ ЕС-65 ПКЭ-5 ПКП-5
ВНКИ 1.5-5	●	0.25-1.5	19	M 5	5.3	8.0	20.8	10	1.7	4.0	0.8	100/500	
ВНКИ 1.5-6	●	0.25-1.5	19	M 6	6.4	11.6	26.8	10	1.7	5.9	0.8	100/500	
ВНКИ 2.5-4	●	1.0-2.5	27	M 4	4.3	6.6	19.4	10	2.3	3.3	0.8	100/500	
ВНКИ 2.5-5	●	1.0-2.5	27	M 5	5.3	9.5	21.8	10	2.3	4.8	0.8	100/500	
ВНКИ 2.5-6	●	1.0-2.5	27	M 6	6.4	12.0	26.8	10	2.3	6.0	0.8	100/500	
ВНКИ 6.0-6	●	2.5-6.0	48	M 6	6.4	12.0	29.5	13	3.4	6.0	1.0	100/500	
ВНКИ 6.0-8	●	2.5-6.0	48	M 8	8.4	15.0	34.0	13	3.4	7.5	1.0	100/500	